

**ГОСУДАРСТВЕННАЯ КОМПАНИЯ
«РОССИЙСКИЕ АВТОМОБИЛЬНЫЕ ДОРОГИ»**

Автомобильная дорога М-4 «Дон» - от Москвы через Воронеж, Ростов-на-Дону, Краснодар до Новороссийска. Строительство с последующей эксплуатацией на платной основе автомобильной дороги М-4 «Дон» – от Москвы через Воронеж, Ростов-на-Дону, Краснодар до Новороссийска на участке дальнего западного обхода г. Краснодара

**Документация по планировке территории
автомобильной дороги**

**Проект планировки территории. Материалы по
обоснованию**

**Книга 5.2. Раздел 3
Материалы по обоснованию проекта планировки
территории. Графическая часть. Схема организации
улично-дорожной сети и движения транспорта**

5-780-ПШТ-5.2

**Московский филиал
АО «Институт «Стройпроект»
ООО «ГеоКад-Юг»
ООО «ЗемлеСтрой»
2018 год**



**ГОСУДАРСТВЕННАЯ КОМПАНИЯ
«РОССИЙСКИЕ АВТОМОБИЛЬНЫЕ ДОРОГИ»**

**Автомобильная дорога М-4 «Дон» - от Москвы через Воронеж,
Ростов-на-Дону, Краснодар до Новороссийска.**

**Строительство с последующей эксплуатацией на платной ос-
нове автомобильной дороги М-4 «Дон» – от Москвы через Воро-
неж, Ростов-на-Дону, Краснодар до Новороссийска на участке
дальнего западного обхода г. Краснодара**

**Документация по планировке территории
автомобильной дороги**

Проект планировки территории. Материалы по обоснованию

Книга 5.2. Раздел 3

**Материалы по обоснованию проекта планировки территории. Графи-
ческая часть. Схема организации улично-дорожной сети и движения
транспорта**

5-780-ППТ-5.2

Директор
ООО «ГеоКад-Юг»



О.А. Потапенко

СОГЛАСОВАНО:

Заместитель генерального директора-
директор Московского филиала
АО «Институт «Стройпроект»

А.В. Кусик



СОГЛАСОВАНО:

Руководитель проекта –
заместитель главного инженера
Московского филиала
АО «Институт «Стройпроект»

Д.С. Слепцов



**Московский филиал
АО «Институт «Стройпроект»
ООО «ГеоКад-Юг»**

2018 год





**Автомобильная дорога М-4 «Дон» - от Москвы через Воронеж,
Ростов-на-Дону, Краснодар до Новороссийска.**

**Строительство с последующей эксплуатацией на платной
основе автомобильной дороги М-4 «Дон» – от Москвы через
Воронеж, Ростов-на-Дону, Краснодар до Новороссийска на
участке дальнего западного обхода г. Краснодара**

**Документация по планировке территории
автомобильной дороги**

Проект планировки территории. Материалы по обоснованию

Книга 5.2. Раздел 3

**Материалы по обоснованию проекта планировки территории.
Графическая часть. Схема организации улично-дорожной сети и
движения транспорта**

5-780-ППТ-5.2

**Генеральный директор
ООО "ЗемлеСтрой"**



Н.В. Кочин

2018 год

Состав документации

к выполнению работы «Документация по планировке территории объекта «Автомобильная дорога М-4 «Дон» - от Москвы через Воронеж, Ростов-на-Дону, Краснодар до Новороссийска. Строительство с последующей эксплуатацией на платной основе автомобильной дороги М-4 «Дон» от Москвы через Воронеж, Ростов-на-Дону, Краснодар до Новороссийска на участке дальнего западного обхода г. Краснодара»

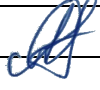



№ тома, книги	Обозначение	Наименование материалов
Проект планировки территории. Основная часть		
1	5-780-ППТ-1.1	Книга 1.1. Раздел 1. "Проект планировки территории. Графическая часть". Чертеж красных линий, совмещенный с чертежом границ зон планируемого размещения линейных объектов и чертежом границ зон планируемого размещения линейных объектов, подлежащих переносу (переустройству) из зон планируемого размещения линейных объектов.
2	5-780-ППТ-1.2	Книга 1.2. Раздел 1. "Проект планировки территории. Графическая часть". Чертеж красных линий, совмещенный с чертежом границ зон планируемого размещения линейных объектов и чертежом границ зон планируемого размещения линейных объектов, подлежащих переносу (переустройству) из зон планируемого размещения линейных объектов.
3	5-780-ППТ-1.3	Книга 1.3. Раздел 1. "Проект планировки территории. Графическая часть". Чертеж красных линий, совмещенный с чертежом границ зон планируемого размещения линейных объектов и чертежом границ зон планируемого размещения линейных объектов, подлежащих переносу (переустройству) из зон планируемого размещения линейных объектов.
4	5-780-ППТ-2.1	Книга 2.1 Раздел 2 "Положение о размещении линейных объектов".
5	5-780-ППТ-2.2	Книга 2.2 Раздел 2 "Положение о размещении линейных объектов". Приложения
Проект планировки территории. Материалы по обоснованию		
6	5-780-ППТ-3	Книга 3 Раздел 3 "Материалы по обоснованию проекта планировки территории. Графическая часть". Схема расположения элементов планировочной структуры (территорий, занятых линейными объектами и (или) предназначенных для размещения линейных объектов)
7	5-780-ППТ-4.1	Книга 4.1 Раздел 3 "Материалы по обоснованию проекта планировки территории. Графическая часть". Схема

		использования территории в период подготовки проекта планировки территории.
8	5-780-ППТ-4.2	Книга 4.2 Раздел 3 "Материалы по обоснованию проекта планировки территории. Графическая часть". Схема использования территории в период подготовки проекта планировки территории.
9	5-780-ППТ-5.1	Книга 5.1 Раздел 3 "Материалы по обоснованию проекта планировки территории. Графическая часть. Схема организации улично-дорожной сети и движения транспорта.
10	5-780-ППТ-5.2	Книга 5.2 Раздел 3 "Материалы по обоснованию проекта планировки территории. Графическая часть. Схема организации улично-дорожной сети и движения транспорта.
11	5-780-ППТ-5.3	Книга 5.3 Раздел 3 "Материалы по обоснованию проекта планировки территории. Графическая часть. Схема организации улично-дорожной сети и движения транспорта.
12	5-780-ППТ-6.1	Книга 6.1 Раздел 3 "Материалы по обоснованию проекта планировки территории. Графическая часть». Схема вертикальной планировки территории, инженерной подготовки и инженерной защиты территории.
13	5-780-ППТ-6.2	Книга 6.2 Раздел 3 "Материалы по обоснованию проекта планировки территории. Графическая часть". Схема вертикальной планировки территории, инженерной подготовки и инженерной защиты территории.
14	5-780-ППТ-6.3	Книга 6.3. Раздел 3 "Материалы по обоснованию проекта планировки территории. Графическая часть". Схема вертикальной планировки территории, инженерной подготовки и инженерной защиты территории.
15	5-780-ППТ-6.4	Книга 6.4. Раздел 3 "Материалы по обоснованию проекта планировки территории. Графическая часть". Схема вертикальной планировки территории, инженерной подготовки и инженерной защиты территории. Продольные профили. Поперечные профили.
16	5-780-ППТ-7.1	Книга 7.1 Раздел 3 "Материалы по обоснованию проекта планировки территории. Графическая часть. Схема границ зон с особыми условиями использования территорий, совмещенная со схемой границ территорий объектов культурного наследия.
17	5-780-ППТ-7.2	Книга 7.2 Раздел 3 "Материалы по обоснованию проекта планировки территории. Графическая часть. Схема границ зон с особыми условиями использования территорий, совмещенная со схемой границ территорий объектов культурного наследия.

18	5-780-ППТ-8	Книга 8 Раздел 3 "Материалы по обоснованию проекта планировки территории. Графическая часть. Схема границ территорий, подверженных риску возникновения чрезвычайных ситуаций природного и техногенного характера (пожар, взрыв, химическое, радиоактивное заражение, затопление, подтопление, оползень, карсты, эрозия и т.д.).
19	5-780-ППТ-9.1	Книга 9.1 Раздел 3 "Материалы по обоснованию проекта планировки территории. Графическая часть. Схема конструктивных и планировочных решений.
20	5-780-ППТ-9.2	Книга 9.2 Раздел 3 "Материалы по обоснованию проекта планировки территории. Графическая часть. Схема конструктивных и планировочных решений
21	5-780-ППТ-9.3	Книга 9.3 Раздел 3 "Материалы по обоснованию проекта планировки территории. Графическая часть. Схема конструктивных и планировочных решений
22	5-780-ППТ-10.1	Книга 10.1 Раздел 4. " Материалы по обоснованию проекта планировки территории. Пояснительная записка".
23	5-780-ППТ-10.2	Книга 10.2 Раздел 4. " Материалы по обоснованию проекта планировки территории. Пояснительная записка". Приложения 1
24	5-780-ППТ-10.3	Книга 10.3 Раздел 4. " Материалы по обоснованию проекта планировки территории. Пояснительная записка". Приложения 2
25	5-780-ППТ-10.4	Книга 10.4 Раздел 4. " Материалы по обоснованию проекта планировки территории. Пояснительная записка". Приложения 3
Проект межевания территории. Основная часть		
26	5-780-ПМТ-11.1	Книга 11.1. Текстовая часть. Часть 1
27	5-780-ПМТ-11.2	Книга 11.2. Текстовая часть. Часть 2
28	5-780-ПМТ-12.1	Книга 12.1. Графическая часть. Часть 1
29	5-780-ПМТ-12.2	Книга 12.2. Графическая часть. Часть 2
30	5-780-ПМТ-12.3	Книга 12.3. Графическая часть. Часть 3
31	5-780-ПМТ-12.4	Книга 12.4. Графическая часть. Часть 4
Проект межевания территории. Материалы по обоснованию		
32	5-780-ПМТ-13.1	Книга 13.1. Графическая часть. Часть 1
33	5-780-ПМТ-13.2	Книга 13.2. Графическая часть. Часть 2
34	5-780-ПМТ-13.3	Книга 13.3. Графическая часть. Часть 3

35	5-780-ПМТ-13.4	Книга 13.4. Графическая часть. Часть 4
Схема резервирования земель, необходимых для размещения объекта капитального строительства		
36	5-780-СРЗ-14.1	Книга 14.1. Схема резервирования земель, необходимых для размещения объекта капитального строительства. Часть 1
37	5-780-СРЗ-14.2	Книга 14.2. Схема резервирования земель, необходимых для размещения объекта капитального строительства. Часть 2
38	5-780-СРЗ-14.3	Книга 14.3. Схема резервирования земель, необходимых для размещения объекта капитального строительства. Часть 3
39	5-780-СРЗ-14.4	Книга 14.4. Схема резервирования земель, необходимых для размещения объекта капитального строительства. Приложения
Схема планировочной организации земельных участков, предназначенных для размещения объекта капитального строительства		
40	5-780-СПОЗУ-15.1	Книга 15.1. Схема планировочной организации земельных участков, предназначенных для размещения объекта капитального строительства. Часть 1
41	5-780-СПОЗУ-15.2	Книга 15.2. Схема планировочной организации земельных участков, предназначенных для размещения объекта капитального строительства. Часть 2
42	5-780-СПОЗУ-15.3	Книга 15.3. Схема планировочной организации земельных участков, предназначенных для размещения объекта капитального строительства. Часть 3
43	5-780-СПОЗУ-15.4	Книга 15.4. Схема планировочной организации земельных участков, предназначенных для размещения объекта капитального строительства. Часть 4
44	5-780-СПОЗУ-15.5	Книга 15.5. Схема планировочной организации земельных участков, предназначенных для размещения объекта капитального строительства. Текстовая часть

«Документация по планировке территории объекта «Автомобильная дорога М-4 «Дон» - от Москвы через Воронеж, Ростов-на-Дону, Краснодар до Новороссийска. Строительство с последующей эксплуатацией на платной основе автомобильной дороги М-4 «Дон» от Москвы через Воронеж, Ростов-на-Дону, Краснодар до Новороссийска на участке дальнего западного обхода г. Краснодара» выполнена коллективом в составе:

№	Занимаемая должность	Подпись	Ф.И.О.
1	Руководитель проекта		А.А. Сидоров
2	Ведущий архитектор		И.В. Казимирова
3	Инженер-землеустроитель		Е.О. Мосягина
4	Инженер-землеустроитель		Д.Л. Левик

Содержание

1. Чертеж «Схема организации улично-дорожной сети и движения транспорта», М 1:2000, листы 21-408-27

Схема организации улично-дорожной сети и движения транспорта

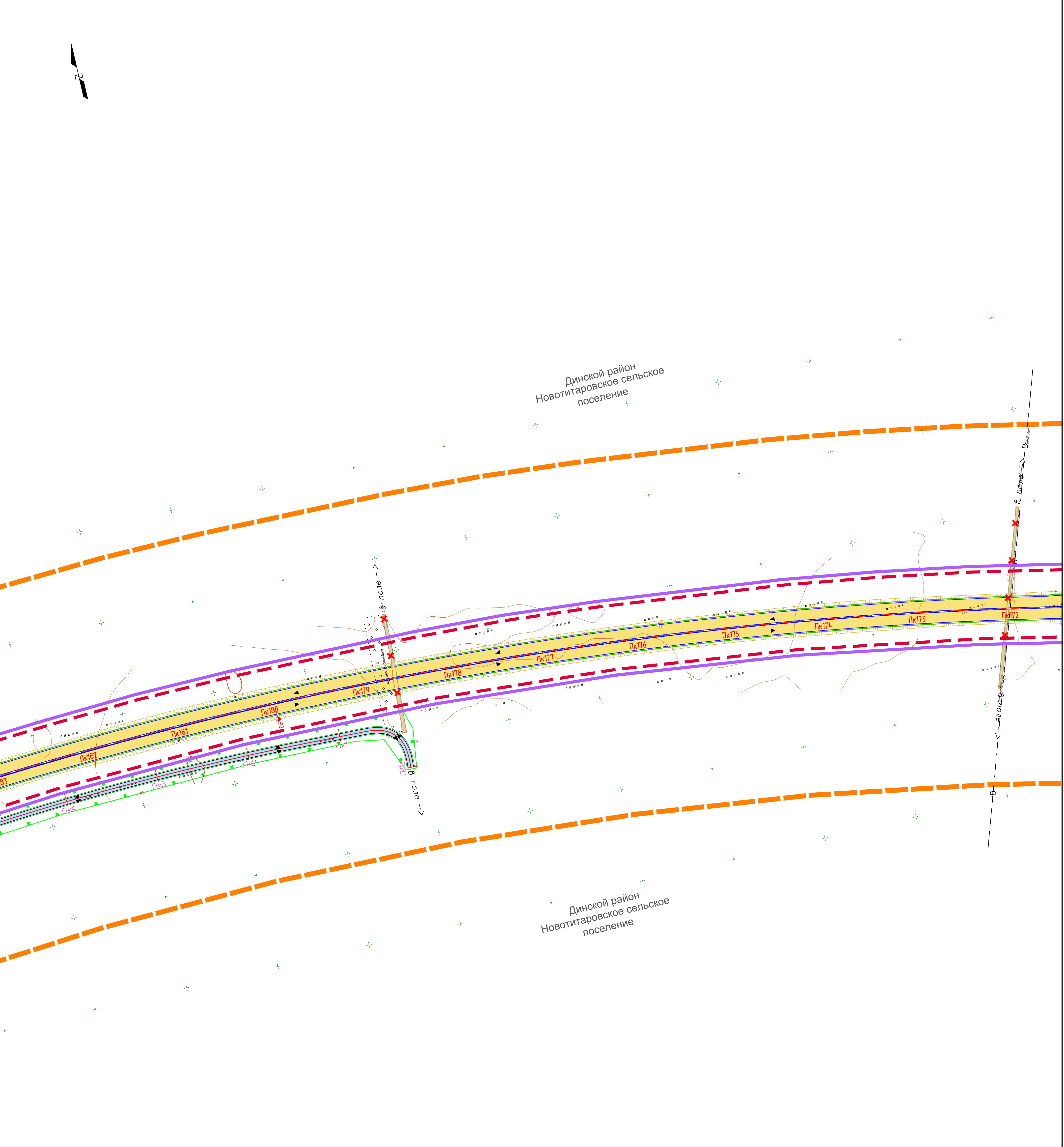
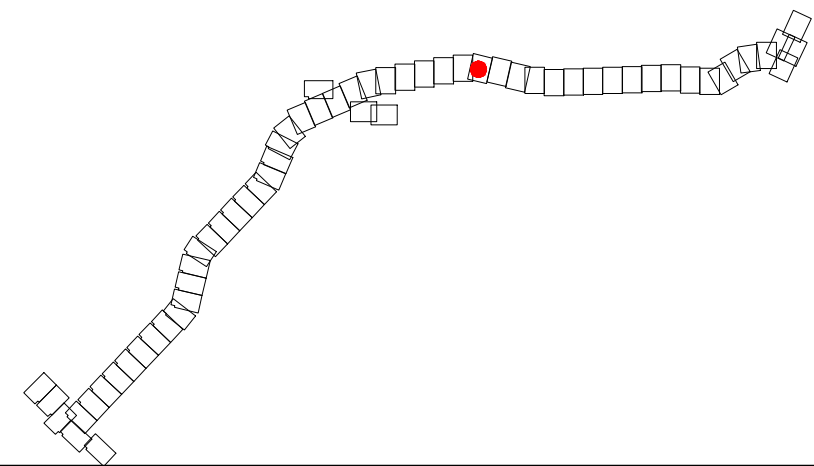


Схема расположения листов



УСЛОВНЫЕ ОБОЗНАЧЕНИЯ

ГРАНИЦЫ:

- территории подготовки проекта
- зоны планируемого размещения линейного объекта федерального значения: этап II. Строительство автомобильной дороги
- зоны планируемого размещения линейного объекта федерального значения: этап V. Транспортная развязка на км 17 (съезды)
- зоны планируемого размещения линейного объекта федерального значения: «Автомобильная дорога А-289 Краснодар - Славянск-на-Кубани - Темрюк - автомобильная дорога А-290 Новороссийск - Керчь»
- муниципальных районов и городских округов
- сельских поселений
- населенных пунктов

ось планируемой автомобильной дороги с километровыми отметками и пикетажом

КАТЕГОРИИ УЛИЦ И ДОРОГ

сущ. **проект.**

- автомобильная дорога федерального значения I категории
- автомобильная дорога регионального и межмуниципального значения *:
- I - II категории
- II категории
- III категории
- IV категории
- автомобильная дорога местного значения *:
- прочие автомобильные дороги
- жилые улицы *
- общегородские улицы
- пешеходно-транспортные *
- дорога скоростного значения *
- железная дорога (магистраль)
- дороги с твердым покрытием
- дороги с грунтовым покрытием
- линии внутриквартальных проездов и проходов в границах территории общего пользования

хозяйственные проезды и скотопрогоны

остановочные пункты наземного общественного пассажирского транспорта

мероприятия по закрытию

данные по материалам генеральных планов муниципальных образований

ОБЪЕКТЫ ТРАНСПОРТНОЙ ИНФРАСТРУКТУРЫ

- искусственные сооружения (мосты, путепроводы и т.п.) проект.
- пассажирские платформы
- направления движения наземного транспорта
- пункт взимания платы
- стоянки автомобильного транспорта
- автозаправочные станции
- многофункциональная зона
- водоотводная труба
- кромка проезжей части
- бровка земляного полотна
- откосы и насыпи проект.

Схема организации улично-дорожной сети и движения транспорта

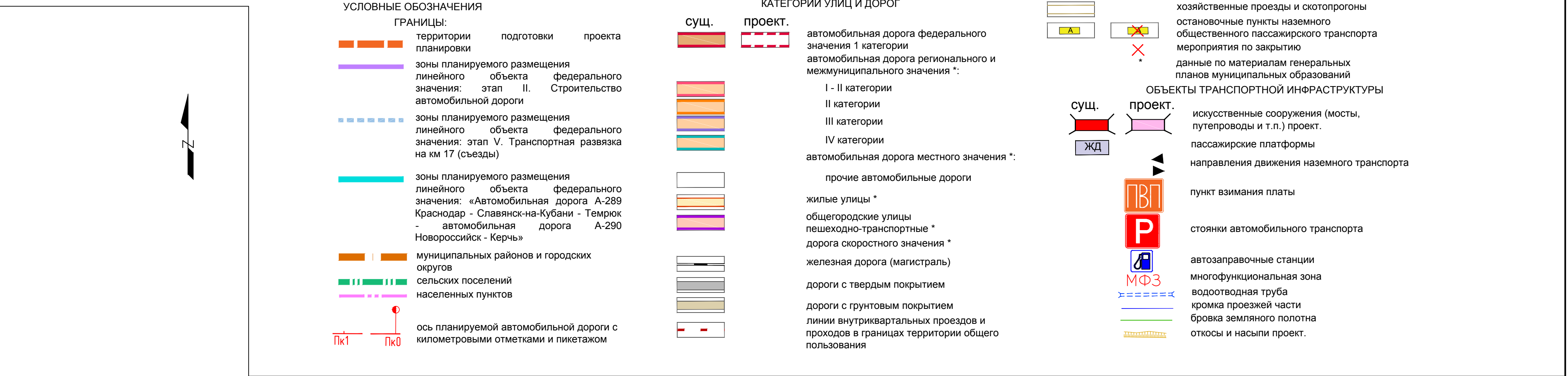


Схема организации улично-дорожной сети и движения транспорта

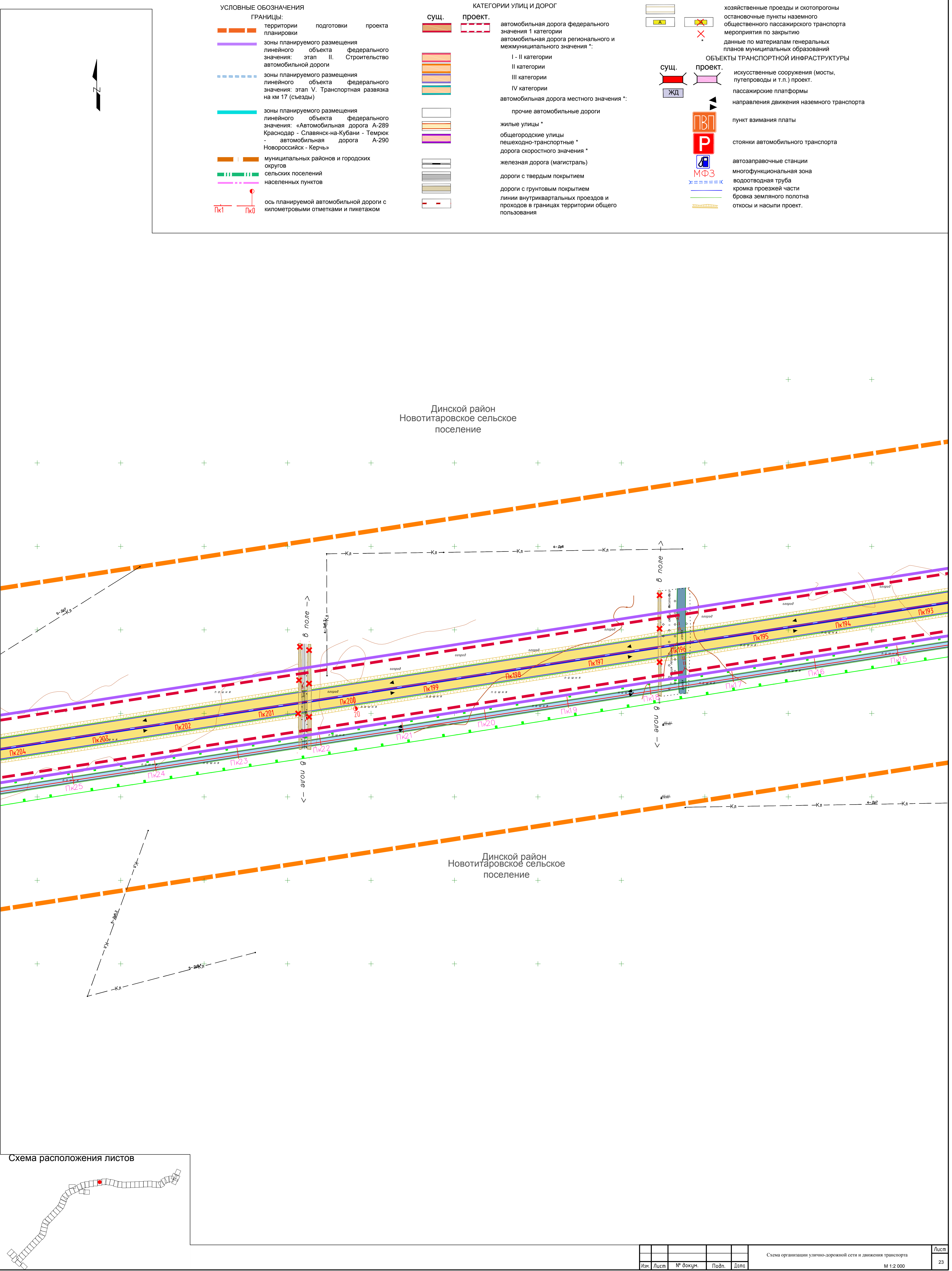


Схема организации улично-дорожной сети и движения транспорта

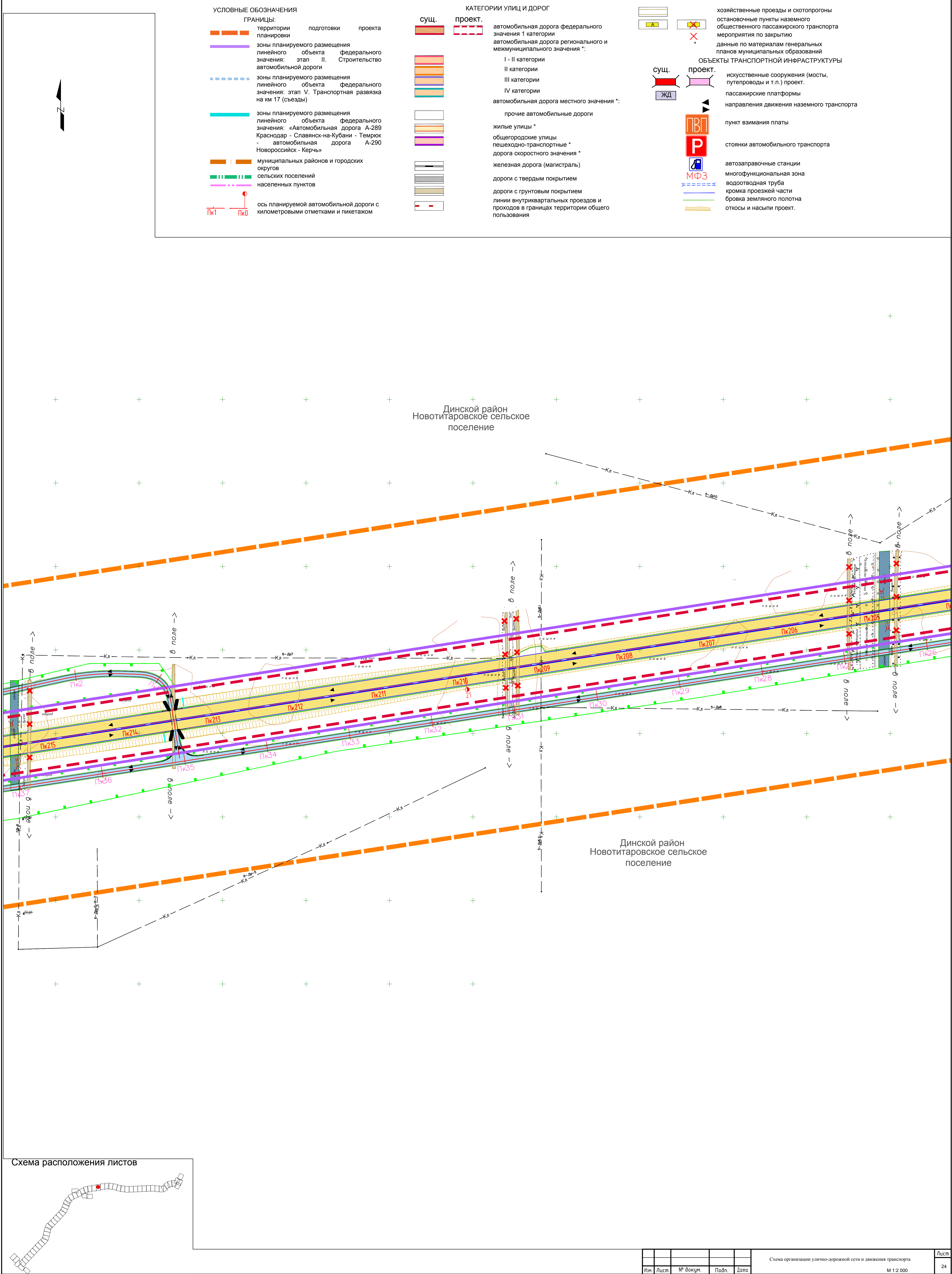
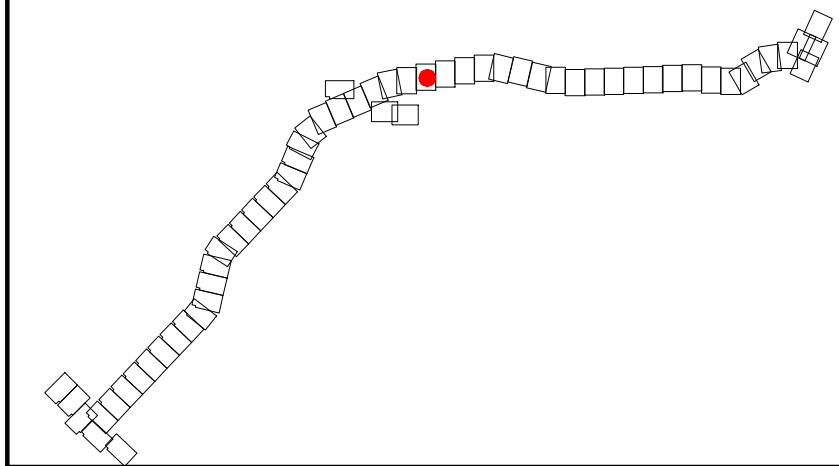


Схема расположения листов



УСЛОВНЫЕ ОБОЗНАЧЕНИЯ		КАТЕГОРИИ УЛИЦ И ДОРОГ				
ГРАНИЦЫ:		сущ.	проект.			
	территории планировки				хозяйственные проезды и скотопрогоны остановочные пункты наземного общественного пассажирского транспорта мероприятия по закрытию	
	зоны планируемого размещения линейного объекта федерального значения: этап II. Строительство автомобильной дороги					
	зоны планируемого размещения линейного объекта федерального значения: этап V. Транспортная развязка на км 17 (съезды)		I - II категории		данные по материалам генеральных планов муниципальных образований ОБЪЕКТЫ ТРАНСПОРТНОЙ ИНФРАСТРУКТУРЫ	
			II категории			сущ.
			III категории		проект.	искусственные сооружения (мосты, путепроводы и т.п.) проект. пассажирские платформы направления движения наземного транспорта
			IV категории		ЖД	
	зоны планируемого размещения линейного объекта федерального значения: «Автомобильная дорога А-289 Краснодар - Славянский-на-Кубани - Темрюк - автомобильная дорога А-290 Новороссийск - Керчь»		автомобильная дорога местного значения *;			
			прочие автомобильные дороги			
	муниципальных районов и городских округов		жилые улицы *			
	сельских поселений		общегородские улицы пешеходно-транспортные *			
	населенных пунктов		дорога скоростного значения *			
			железная дорога (магистраль)			
			дороги с твердым покрытием			
			дороги с грунтовым покрытием			
	ось планируемой автомобильной дороги с километровыми отметками и пикетажом		линии внутриквартальных проездов и проходов в границах территории общего пользования			

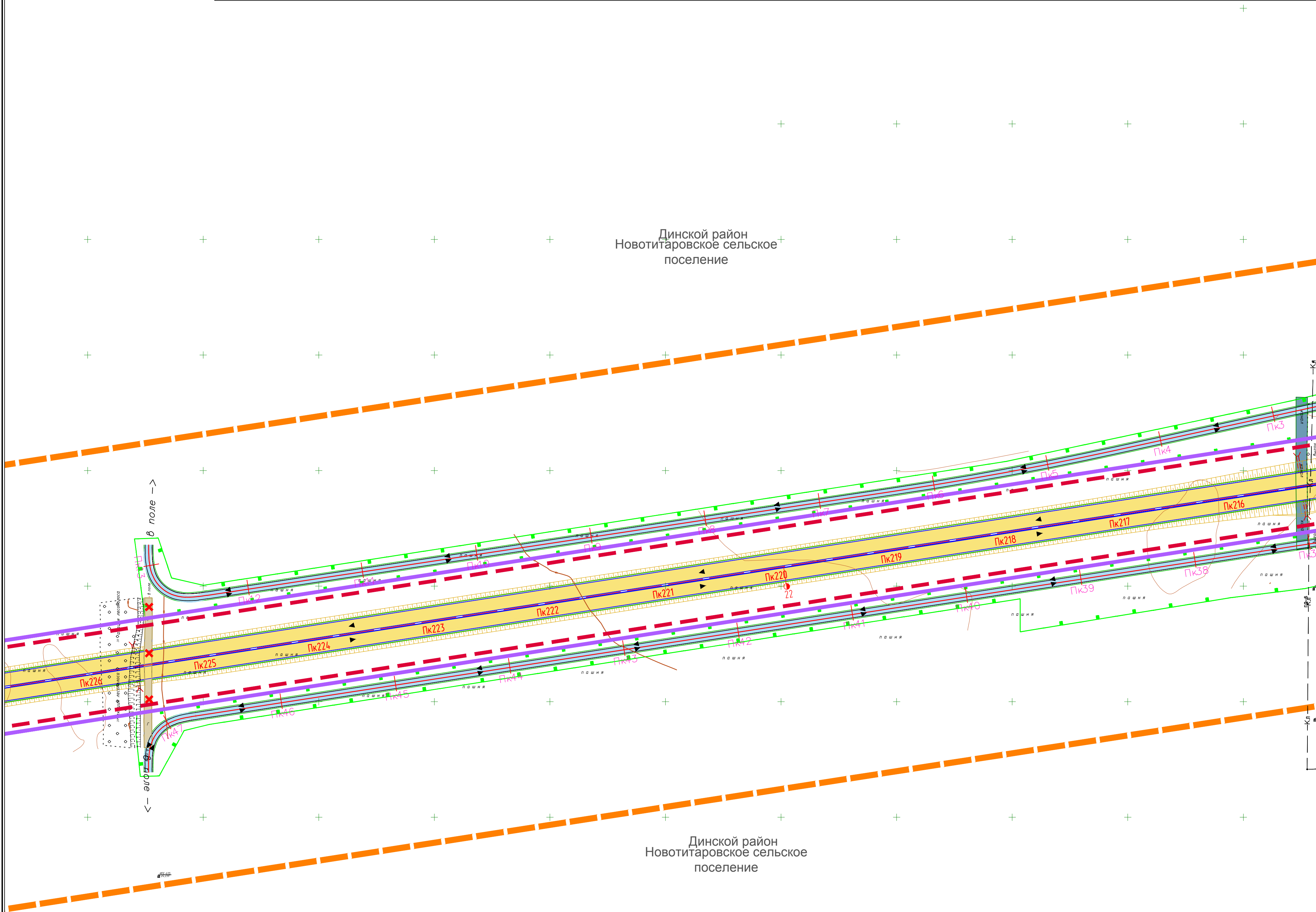


					Схема организации улично-дорожной сети и движения транспорта М 1:2 000	Лист
Изм.	Лист	№ докум.	Подп.	Дата		25

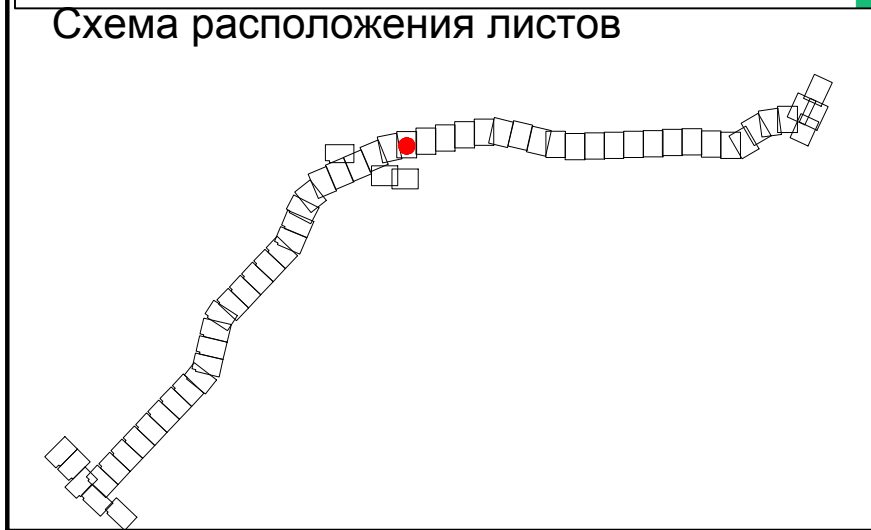


Схема организации улично-дорожной сети и движения транспорта

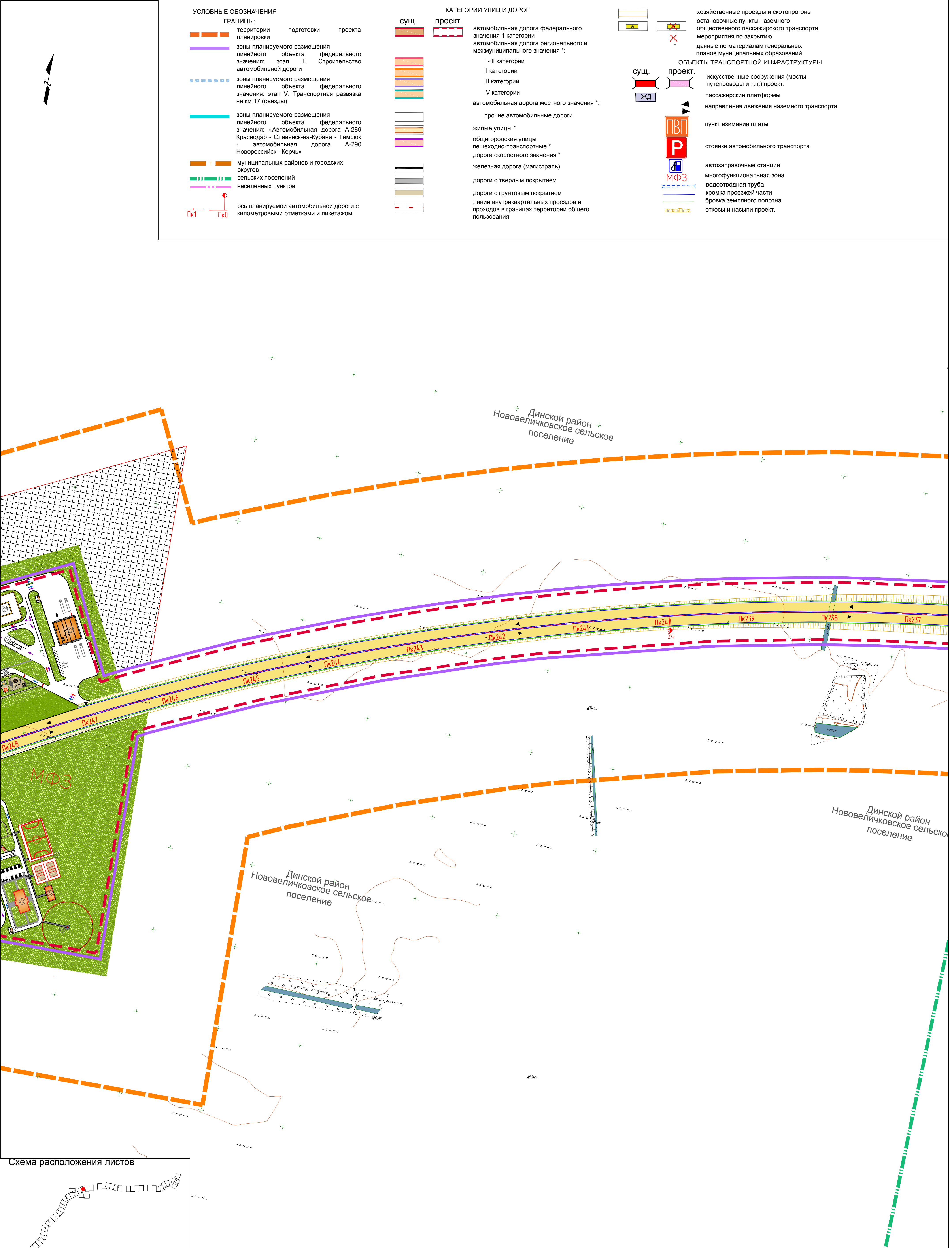


Схема организации улично-дорожной сети и движения транспорта

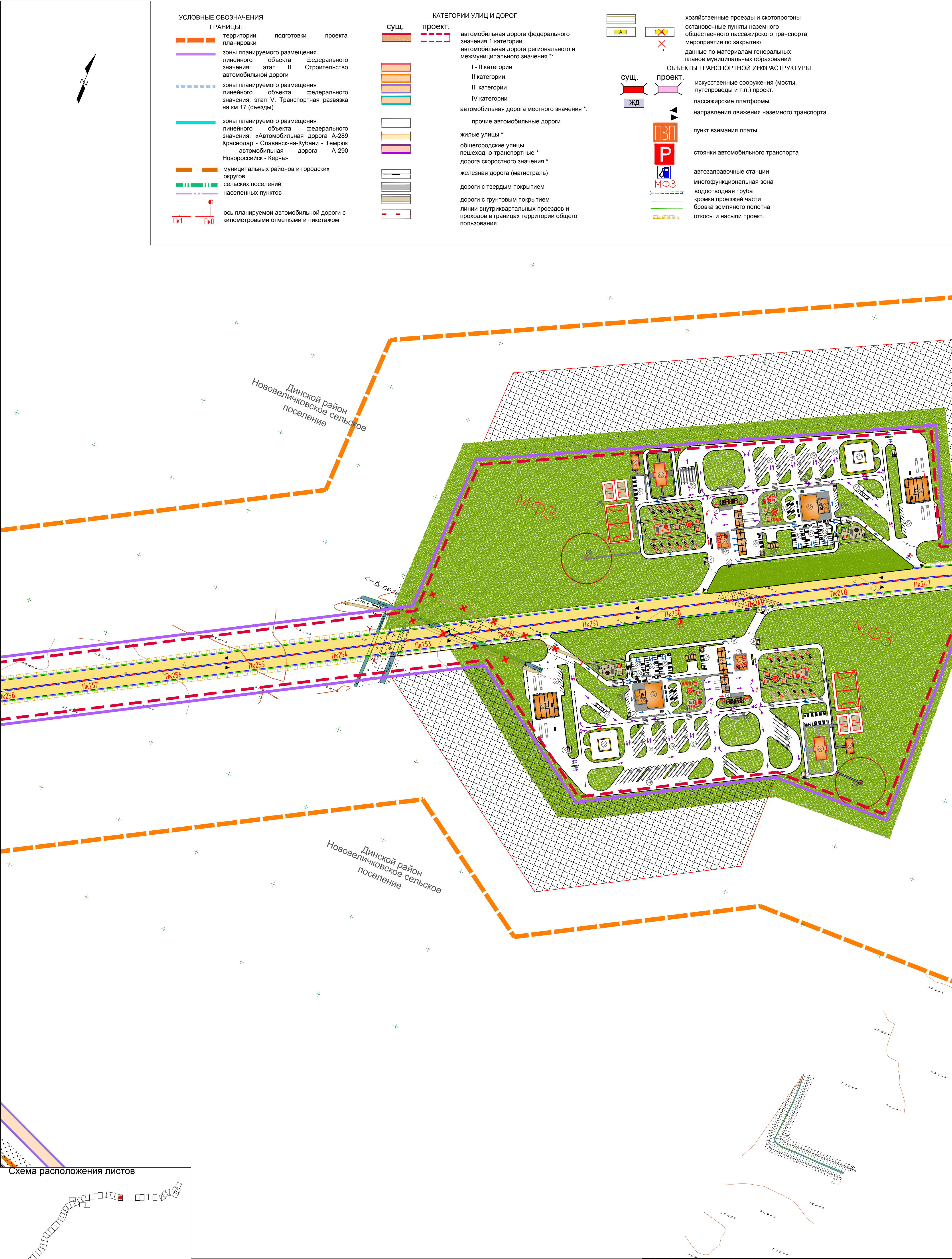


Схема организации улично-дорожной сети и движения транспорта

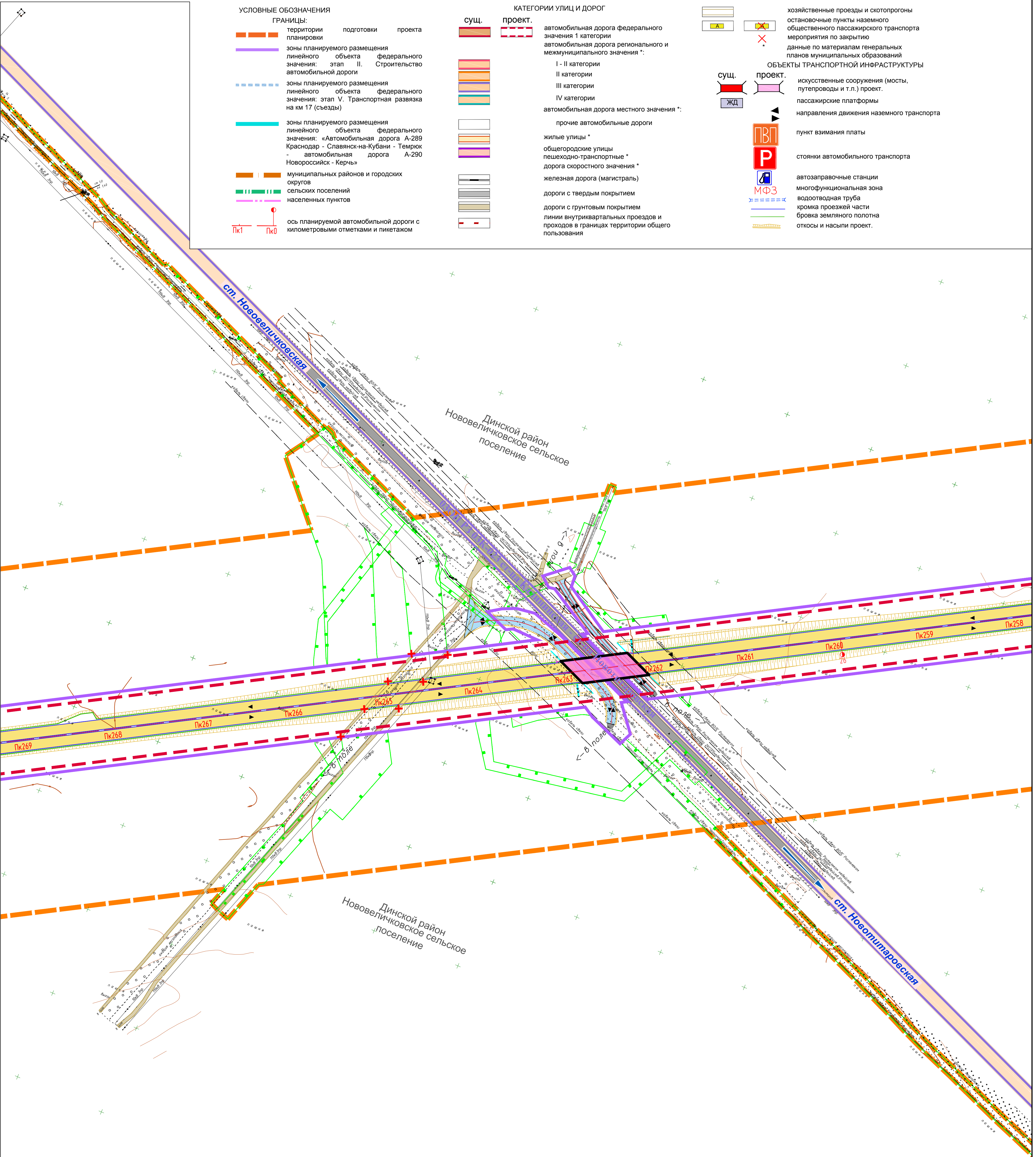


Схема организации улично-дорожной сети и движения транспорта

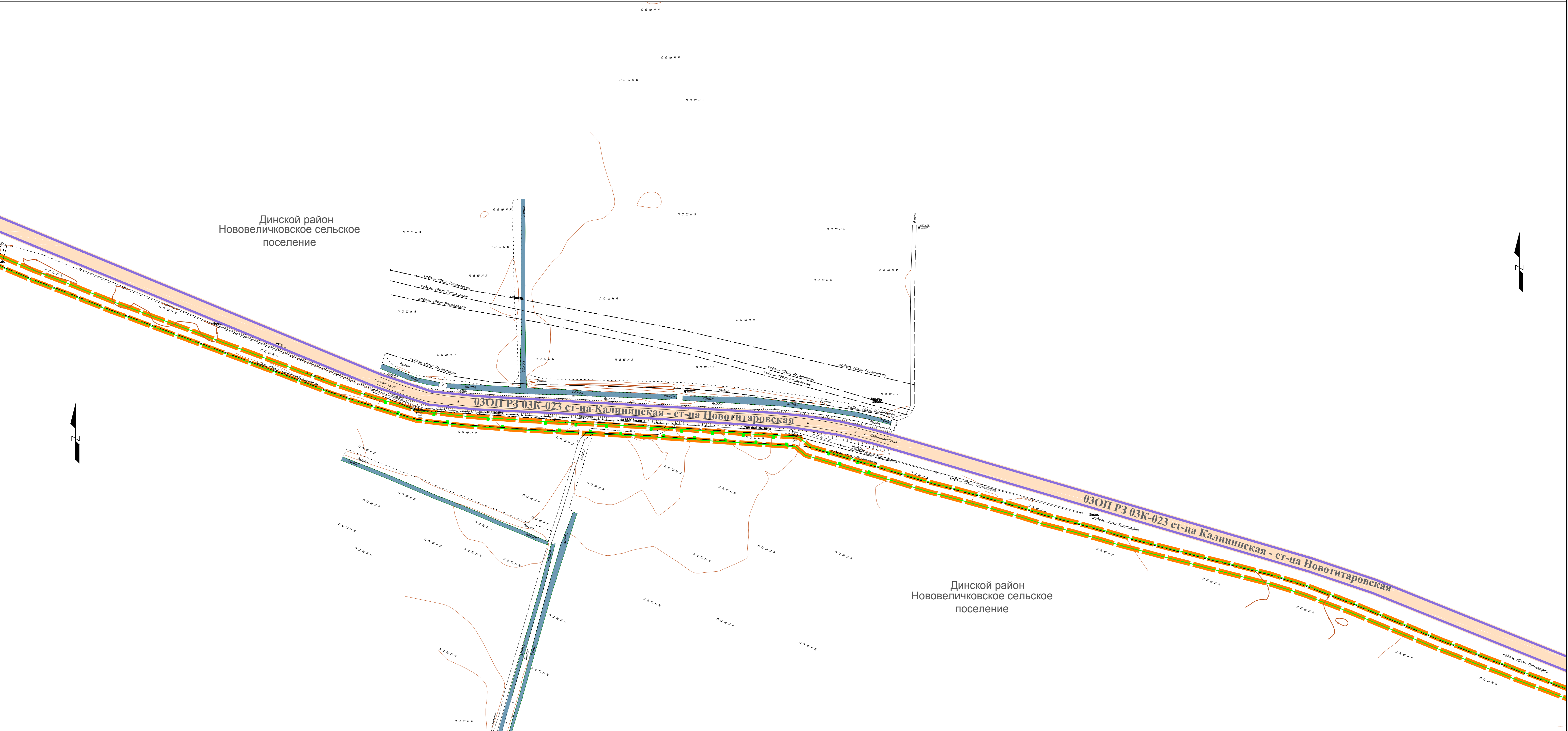
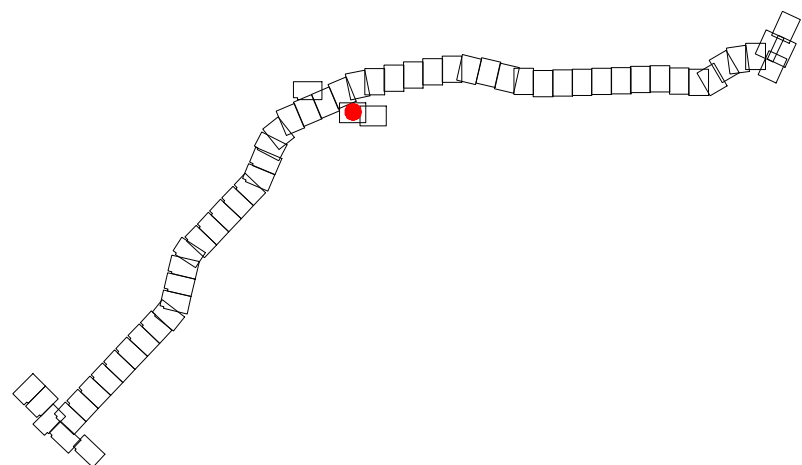


Схема расположения листов



УСЛОВНЫЕ ОБОЗНАЧЕНИЯ

ГРАНИЦЫ:

- территории подготовки проекта
- зоны планируемого размещения линейного объекта федерального значения: этап II. Строительство автомобильной дороги
- зоны планируемого размещения линейного объекта федерального значения: этап V. Транспортная развязка на км 17 (связь)
- зоны планируемого размещения линейного объекта федерального значения: «Автомобильная дорога А-289 Краснодар – Славянск-на-Кубани – Темрюк – автомобильная дорога А-290 Новороссийск – Керчь»
- муниципальных районов и городских округов
- сельских поселений
- населенных пунктов
- ось планируемой автомобильной дороги с километровыми отметками и пикетажем

КАТЕГОРИИ УЛИЦ И ДОРОГ

сущ.	проект.
	автомобильная дорога федерального значения I категории
	автомобильная дорога регионального и межмуниципального значения *: I - II категории
	II категории
	III категории
	IV категории
	автомобильная дорога местного значения *: прочие автомобильные дороги
	жилые улицы *
	общегородские улицы
	пешеходно-транспортные *
	дорога скоростного значения *
	железная дорога (магистраль)
	дороги с твердым покрытием
	дороги с грунтовым покрытием
	линии внутриквартальных проездов и проходов в границах территории общего пользования

ОБЪЕКТЫ ТРАНСПОРТНОЙ ИНФРАСТРУКТУРЫ

сущ.	проект.
	хозяйственные проезды и скотопрогоны
	остановочные пункты наземного общественного пассажирского транспорта
	мероприятия по закрытию
	данные по материалам генеральных планов муниципальных образований
	искусственные сооружения (мосты, путепроводы и т.п.) проект.
	пассажирские платформы
	направления движения наземного транспорта
	пункт взимания платы
	стоянки автомобильного транспорта
	автозаправочные станции
	многофункциональная зона
	водоотводная труба
	кромка проезжей части
	бровка земляного полотна
	откосы и насыпи проект.

03К-023 ст-ца Калининская - ст-ца Новотитаровская

Динской район
Новотитаровское сельское поселение

Динской район
Нововеличковское сельское поселение

Схема расположения листов

УСЛОВНЫЕ ОБОЗНАЧЕНИЯ

ГРАНИЦЫ:

территории подготовки проекта

зоны планируемого размещения линейного объекта федерального значения: этап II. Строительство автомобильной дороги

зоны планируемого размещения линейного объекта федерального значения: этап V. Транспортная развязка на км 17 (съезды)

зоны планируемого размещения линейного объекта федерального значения: «Автомобильная дорога А-289 Краснодар - Славянск-на-Кубани - Темрюк - автомобильная дорога А-290 Новороссийск - Керчь»

муниципальных районов и городских округов

сельских поселений

населенных пунктов

ось планируемой автомобильной дороги с километровыми отметками и пикетажом

Категории улиц и дорог

сущ. проект.

автомобильная дорога федерального значения I категории

автомобильная дорога регионального и межмуниципального значения *:

I - II категории

II категории

III категории

IV категории

автомобильная дорога местного значения *:

прочие автомобильные дороги

жилые улицы *

общегородские улицы

пешеходно-транспортные *

дорога скоростного значения *

железная дорога (магистраль)

дороги с твердым покрытием

дороги с грунтовым покрытием

линии внутриквартальных проездов и проходов в границах территории общего пользования

хозяйственные проезды и скотопрогоны

остановочные пункты наземного общественного пассажирского транспорта

мероприятия по закрытию

данные по материалам генеральных планов муниципальных образований

ОБЪЕКТЫ ТРАНСПОРТНОЙ ИНФРАСТРУКТУРЫ

сущ. проект.

ЖД

ПВП

Р

МФЗ

искусственные сооружения (мосты, путепроводы и т.п.) проект.

пассажирские платформы

направления движения наземного транспорта

пункт взимания платы

стоянки автомобильного транспорта

автозаправочные станции

многофункциональная зона

водоотводная труба

кромка проезжей части

бровка земляного полотна

откосы и насыпи проект.

Схема организации улично-дорожной сети и движения транспорта

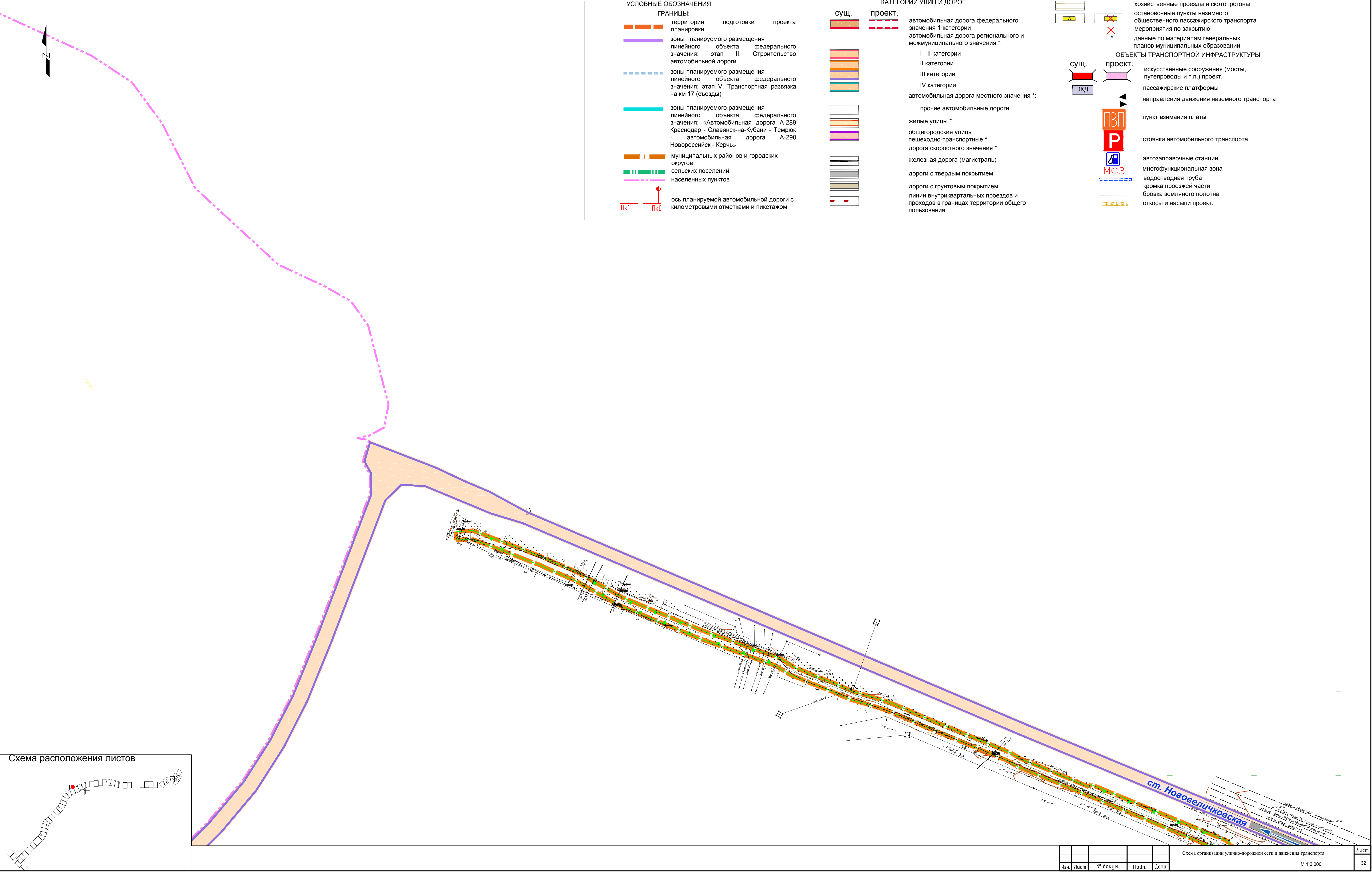


Схема организации улично-дорожной сети и движения транспорта

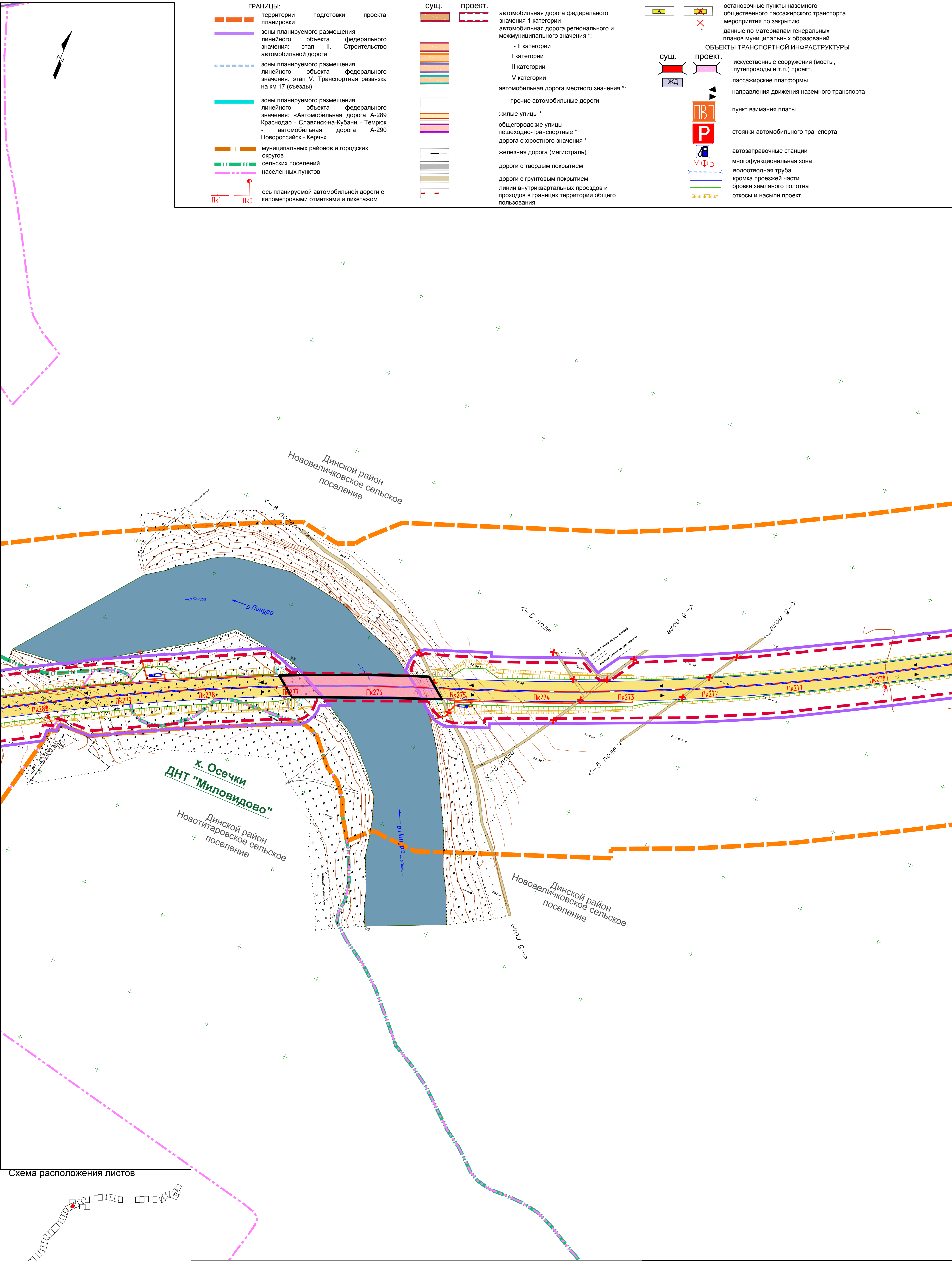


Схема организации улично-дорожной сети и движения транспорта

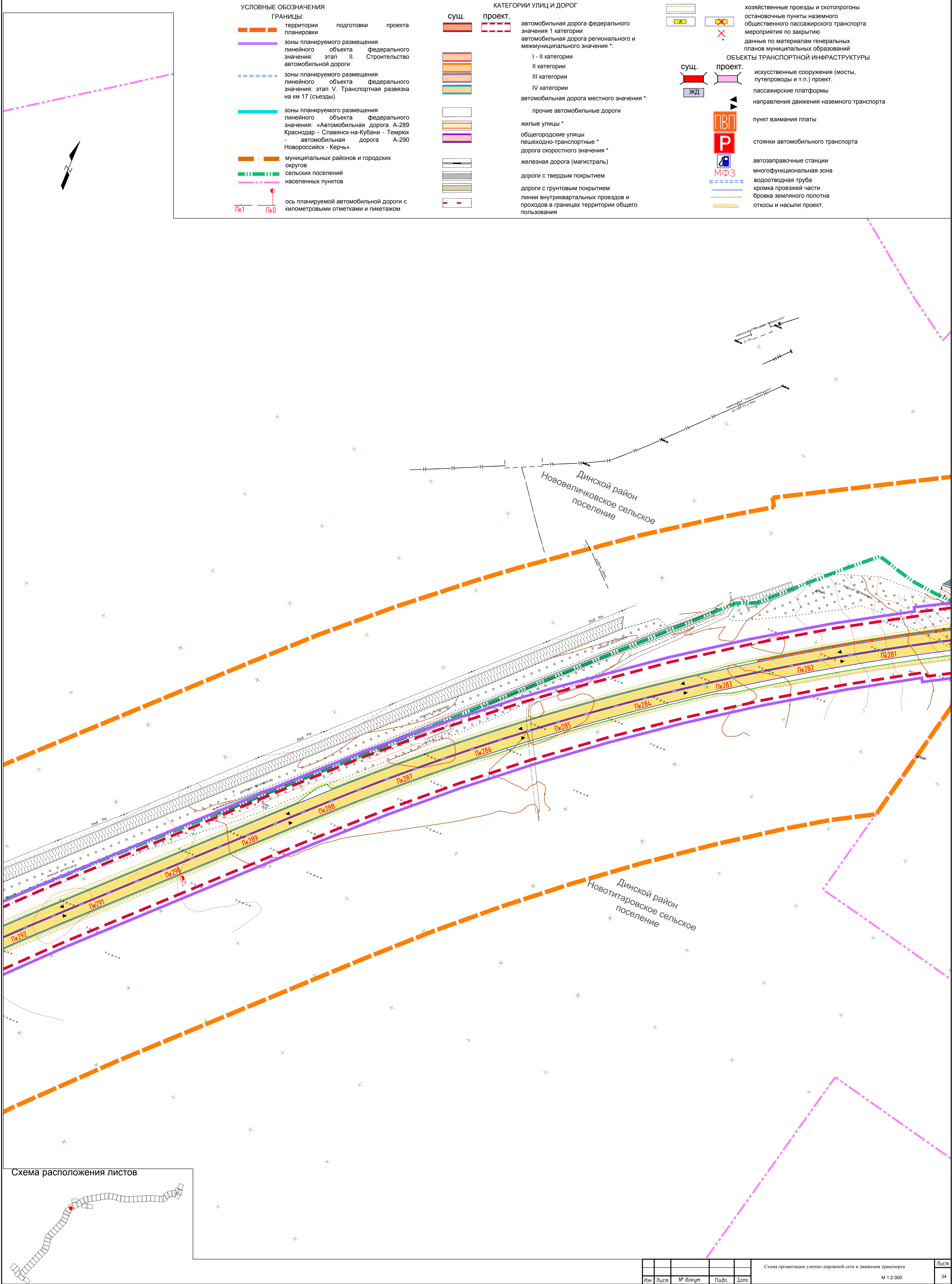


Схема организации улично-дорожной сети и движения транспорта

УСЛОВНЫЕ ОБОЗНАЧЕНИЯ

ГРАНИЦЫ:

территории планировки

зоны планируемого размещения линейного объекта федерального значения: этап II. Строительство автомобильной дороги

зоны планируемого размещения линейного объекта федерального значения: этап V. Транспортная развязка на км 17 (съезды)

зоны планируемого размещения линейного объекта федерального значения: «Автомобильная дорога А-289 Краснодар - Славянск-на-Кубани - Темрюк - автомобильная дорога А-290 Новороссийск - Керчь»

муниципальных районов и городских округов

сельских поселений

населенных пунктов

ось планируемой автомобильной дороги с километровыми отметками и пикетажем

КАТЕГОРИИ УЛИЦ И ДОРОГ

сущ.

проект.

автомобильная дорога федерального значения 1 категории

автомобильная дорога регионального и межмуниципального значения *:

I - II категории

II категории

III категории

IV категории

автомобильная дорога местного значения *:

прочие автомобильные дороги

жилые улицы *

общегородские улицы

пешеходно-транспортные *

дорога скоростного значения *

железная дорога (магистраль)

дороги с твердым покрытием

дороги с грунтовым покрытием

линии внутриквартальных проездов и проходов в границах территории общего пользования

хозяйственные проезды и скотопрогоны

остановочные пункты наземного общественного пассажирского транспорта

мероприятия по закрытию

данные по материалам генеральных планов муниципальных образований

ОБЪЕКТЫ ТРАНСПОРТНОЙ ИНФРАСТРУКТУРЫ

искусственные сооружения (мосты, путепроводы и т.п.) проект.

пассажирские платформы

направления движения наземного транспорта

пункт взимания платы

стоянки автомобильного транспорта

автозаправочные станции

многофункциональная зона

водоотводная труба

кромка проезжей части

бровка земельного полотна

откосы и насыпи проект.

Схема расположения листов

Изм.	Лист	№ докум.	Подп.	Дата	Схема организации улично-дорожной сети и движения транспорта	Лист
					М 1:2 000	35

Формат А1

Схема организации улично-дорожной сети и движения транспорта

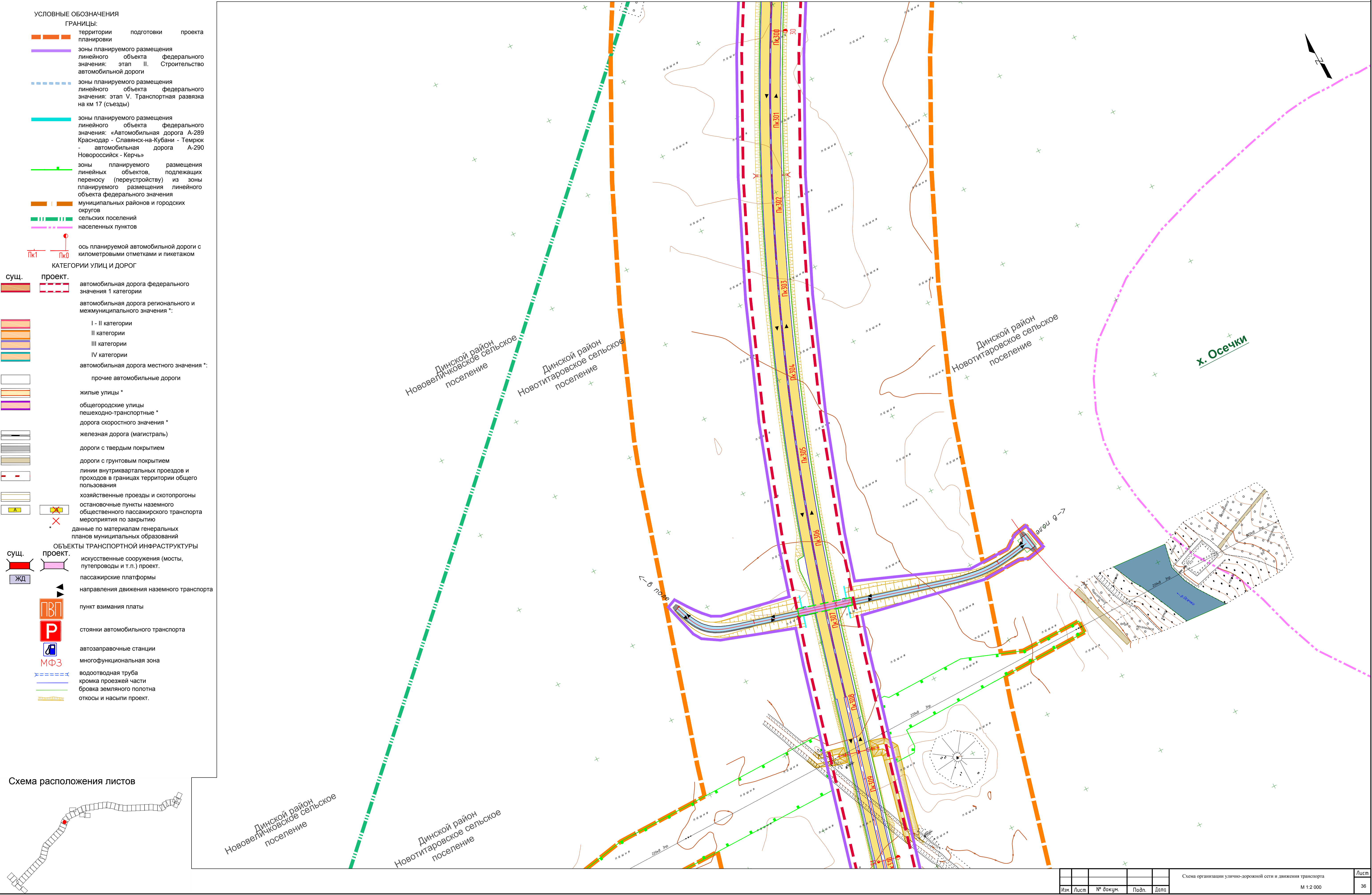
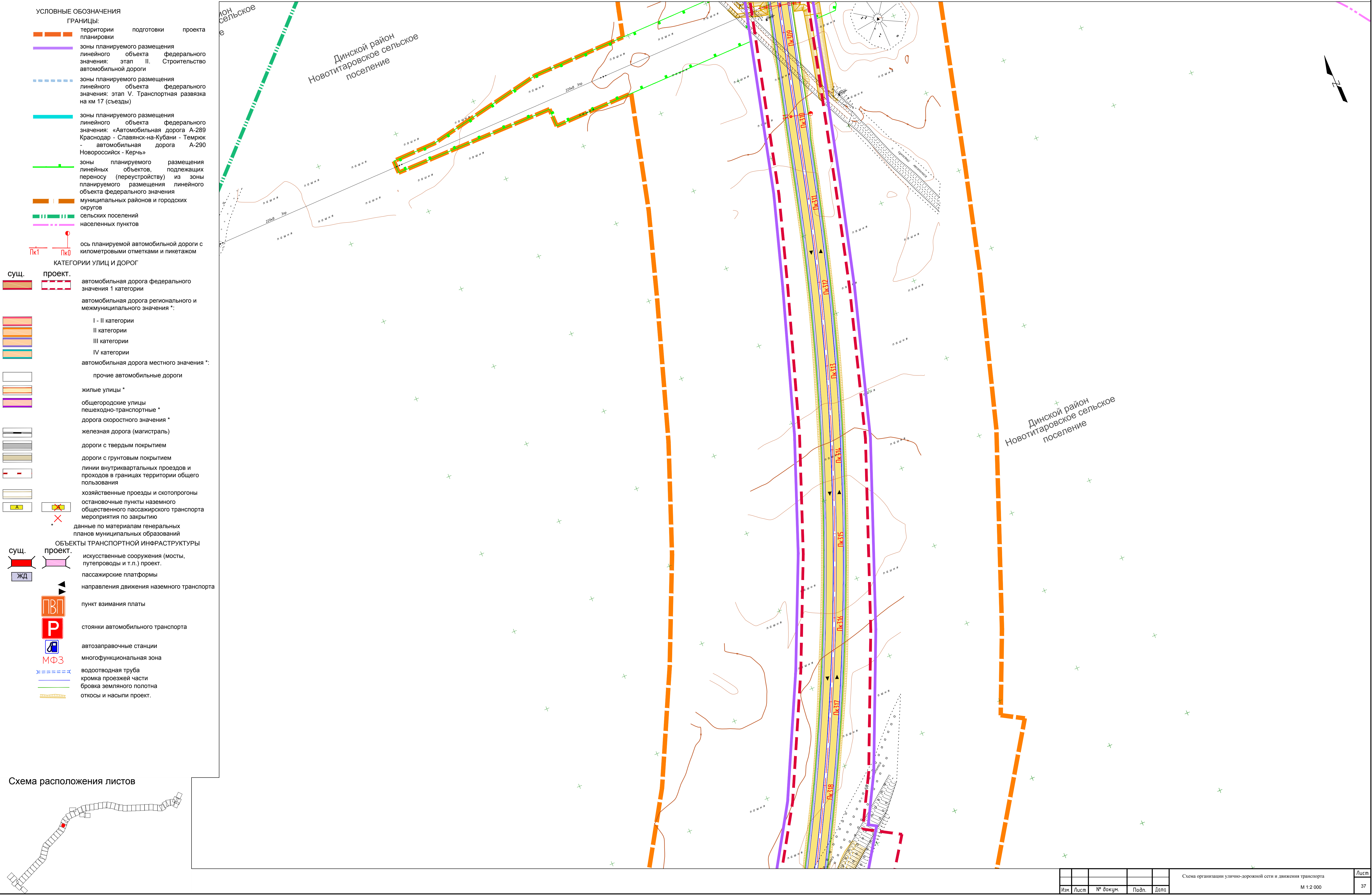


Схема организации улично-дорожной сети и движения транспорта



УСЛОВНЫЕ ОБОЗНАЧЕНИЯ		
ГРАНИЦЫ:		
	территории планировки	подготовки проекта
	зоны планируемого размещения линейного объекта федерального значения: этап II. Строительство автомобильной дороги	
	зоны планируемого размещения линейного объекта федерального значения: этап V. Транспортная развязка на км 17 (съезды)	
	зоны планируемого размещения линейного объекта федерального значения: «Автомобильная дорога А-289 Краснодар – Славянский-на-Кубани – Темрюк – автомобильная дорога А-290 Новороссийск – Керчь»	
	зоны планируемого размещения линейных объектов, подлежащих переносу (перустройству) из зоны планируемого размещения линейного объекта федерального значения	
	муниципальных районов и городских округов	
	сельских поселений	
	населенных пунктов	
	ось планируемой автомобильной дороги с километровыми отметками и пикетажком	
КАТЕГОРИИ УЛИЦ И ДОРОГ		
сущ.	проект.	
		автомобильная дорога федерального значения I категории
		автомобильная дорога регионального и межмуниципального значения *
		I - II категории
		II категории
		III категории
		IV категории
		автомобильная дорога местного значения *
		прочие автомобильные дороги
		жилые улицы *
		общегородские улицы
		пешеходно-транспортные *
		дорога скоростного значения *
		железная дорога (магистраль)
		дороги с твердым покрытием
		дороги с грунтовым покрытием
		линии внутриквартальных проездов и проходов в границах территории общего пользования
		хозяйственные проезды и скотопрогоны
		остановочные пункты наземного общественного пассажирского транспорта
		мероприятия по закрытию
		данные по материалам генеральных планов муниципальных образований
ОБЪЕКТЫ ТРАНСПОРТНОЙ ИНФРАСТРУКТУРЫ		
сущ.	проект.	
		искусственные сооружения (мосты, путепроводы и т.п.) проект.
		пассажирские платформы
		направления движения наземного транспорта
		пункт взимания платы
		стоянки автомобильного транспорта
		автозаправочные станции
		многофункциональная зона
		водоотводная труба
		кромка проезжей части
		бровка земляного полотна
		откосы и насыпи проект.

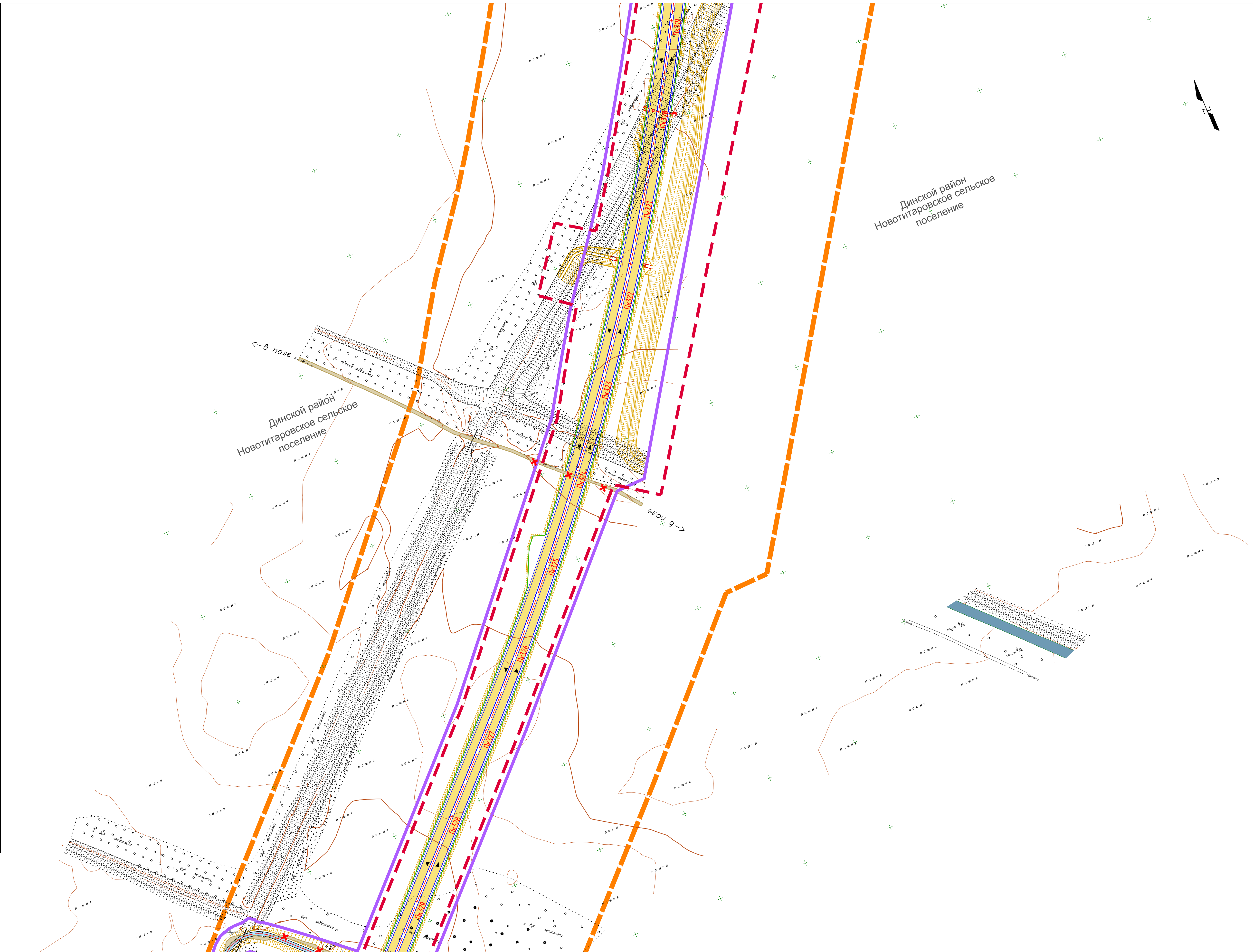
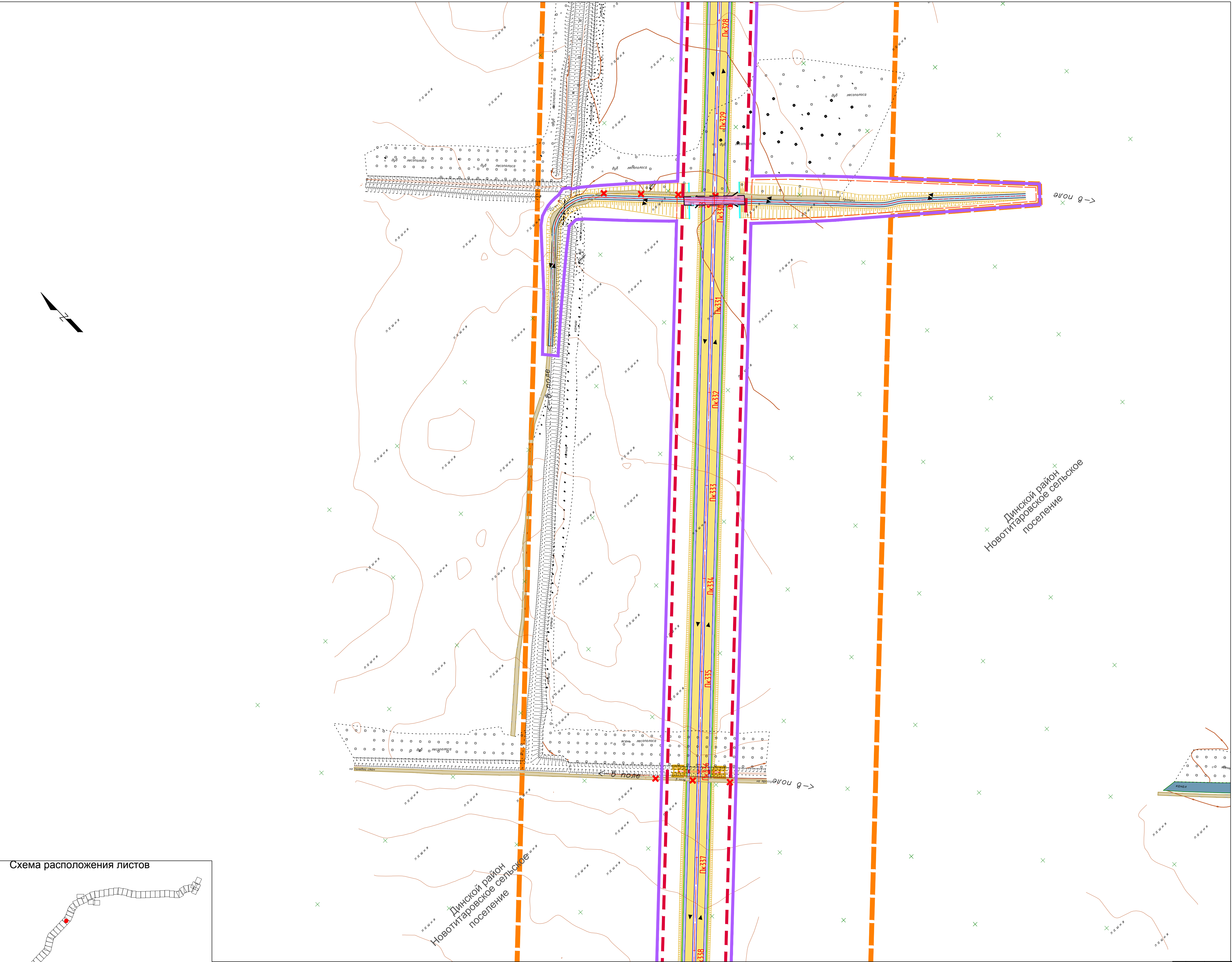


Схема расположения листов

Схема организации улично-дорожной сети и движения транспорта



УСЛОВНЫЕ ОБОЗНАЧЕНИЯ

ГРАНИЦЫ:

	территории подготовки проекта
	зоны планируемого размещения линейного объекта федерального значения: этап II. Строительство автомобильной дороги
	зоны планируемого размещения линейного объекта федерального значения: этап V. Транспортная развязка на км 17 (съезды)
	зоны планируемого размещения линейного объекта федерального значения: «Автомобильная дорога А-289 Краснодар - Славянск-на-Кубани - Темрюк - автомобильная дорога А-290 Новороссийск - Керчь»
	зоны планируемого размещения линейных объектов, подлежащих переносу (переустройству) из зоны планируемого размещения линейного объекта федерального значения
	муниципальных районов и городских округов
	сельских поселений
	населенных пунктов

Пк1 Пк0

ось планируемой автомобильной дороги с километровыми отметками и пикетажем

КАТЕГОРИИ УЛИЦ И ДОРОГ

сущ.	проект.	
		автомобильная дорога федерального значения 1 категории
		автомобильная дорога регионального и межмуниципального значения *:
		I - II категории
		II категории
		III категории
		IV категории
		автомобильная дорога местного значения *:
		прочие автомобильные дороги
		жилые улицы *
		общегородские улицы
		пешеходно-транспортные *
		дорога скоростного значения *
		железная дорога (магистраль)
		дороги с твердым покрытием
		дороги с грунтовым покрытием
		линии внутриквартальных проездов и проходов в границах территории общего пользования
		хозяйственные проезды и скотопрогоны
		остановочные пункты наземного общественного пассажирского транспорта мероприятия по закрытию
		данные по материалам генеральных планов муниципальных образований

ОБЪЕКТЫ ТРАНСПОРТНОЙ ИНФРАСТРУКТУРЫ

сущ.	проект.	
		искусственные сооружения (мосты, путепроводы и т.п.) проект.
		пассажирские платформы
		направления движения наземного транспорта
		пункт взимания платы
		стоянки автомобильного транспорта
		автозаправочные станции
		многофункциональная зона
		водоотводная труба
		кромка проезжей части
		бровка земляного полотна
		откосы и насыпи проект.

Схема расположения листов

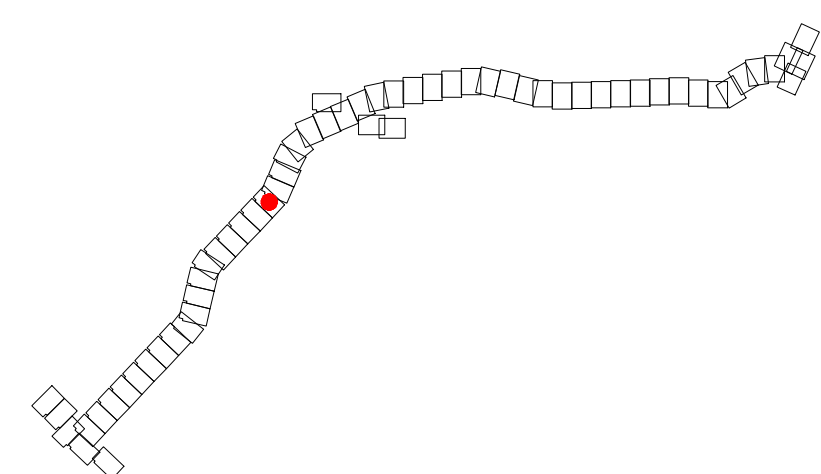
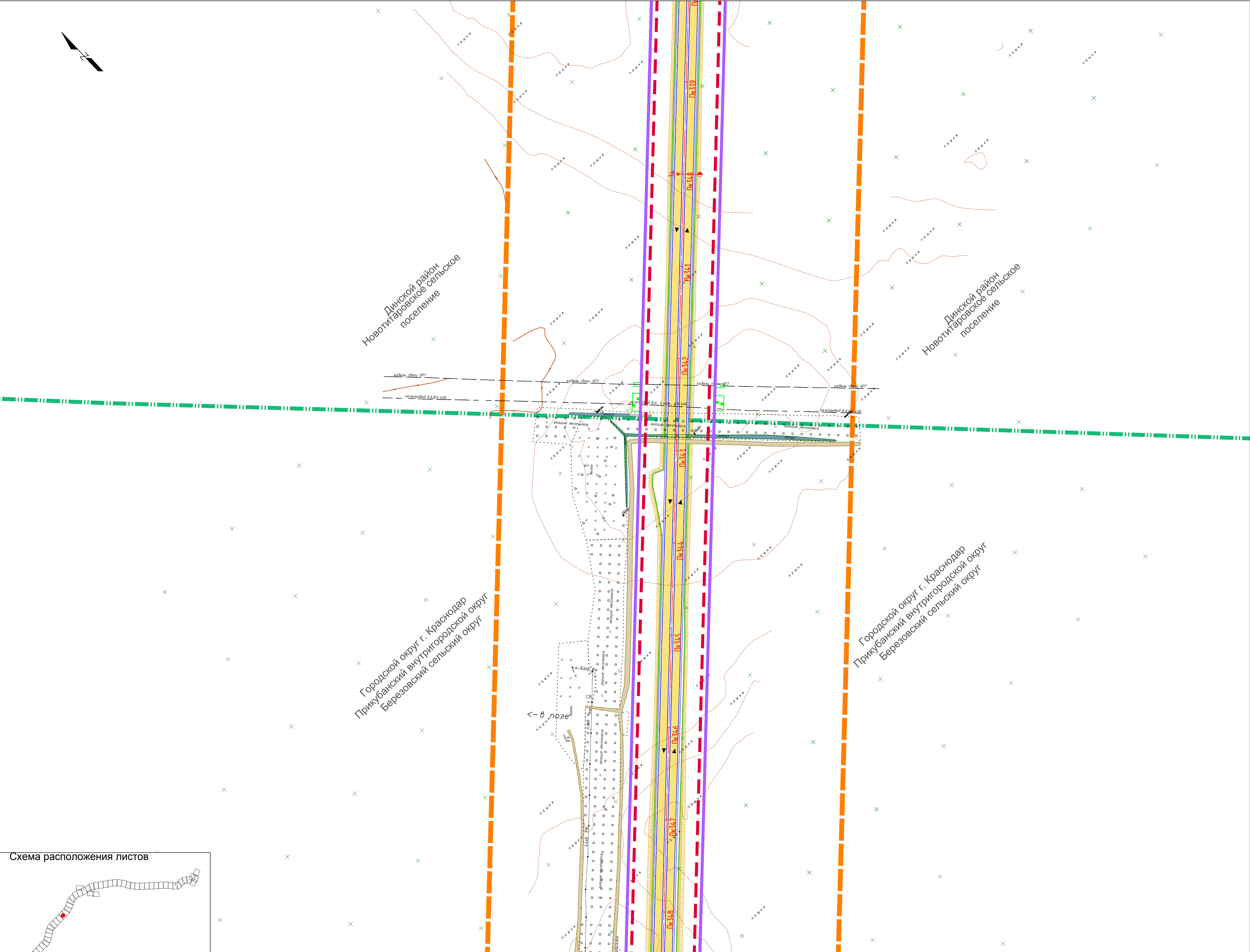


Схема организации улично-дорожной сети и движения транспорта



УСЛОВНЫЕ ОБОЗНАЧЕНИЯ

ГРАНИЦЫ:

территории подготовки проекта планировки

зоны планируемого размещения линейного объекта федерального значения: этап II. Строительство автомобильной дороги

зоны планируемого размещения линейного объекта федерального значения: этап V. Транспортная развязка на км 17 (съезды)

зоны планируемого размещения линейного объекта федерального значения: «Автомобильная дорога А-289 Краснодар - Славянск-на-Кубани - Темрюк - автомобильная дорога А-290 Новороссийск - Керчь»

зоны планируемого размещения линейных объектов, подлежащих переносу (перустройству) из зоны планируемого размещения линейного объекта федерального значения

муниципальных районов и городских округов

сельских поселений

населенных пунктов

ось планируемой автомобильной дороги с километровыми отметками и пикетажем

ПК1

ПК0

КАТЕГОРИИ УЛИЦ И ДОРОГ

сущ.

проект.

автомобильная дорога федерального значения 1 категории

автомобильная дорога регионального и межмуниципального значения *:

I - II категории

II категории

III категории

IV категории

автомобильная дорога местного значения *:

прочие автомобильные дороги

жилые улицы *

общегородские улицы

пешеходно-транспортные *

дорога скоростного значения *

железная дорога (магистраль)

дороги с твердым покрытием

дороги с грунтовым покрытием

линии внутриквартальных проездов и проходов в границах территории общего пользования

хозяйственные проезды и скотопрогоны

остановочные пункты наземного общественного пассажирского транспорта

мероприятия по закрытию

данные по материалам генеральных планов муниципальных образований

ОБЪЕКТЫ ТРАНСПОРТНОЙ ИНФРАСТРУКТУРЫ

сущ.

проект.

искусственные сооружения (мосты, путепроводы и т.п.) проект.

пассажирские платформы

направления движения наземного транспорта

пункт взимания платы

стоянки автомобильного транспорта

автозаправочные станции

многофункциональная зона

МФЗ

водоотводная труба

кромка проезжей части

бровка земельного полотна

откосы и насыпи проект.

Изм.	Лист	№ докум.	Подп.	Дата	Схема организации улично-дорожной сети и движения транспорта	Лист
					М 1:2 000	40
Формат А1						